



MAASEUTU 2020

Maaseutuohjelm a ja sen tavoitteet

Yritystuki-info 17.4.2019

Maria Konsin-Palva



Euroopan maaseudun
kehittämisen maatalousrahasto:
Eurooppa investoi maaseutualueisiin



Elinkeino-, liikenne- ja
ympäristökeskus

Maaseudun alueellinen kehittäminen 2014-2020



- Tukien myöntäminen perustuu EU- ohjelmaan ja säädöksiin
- Painopisteet rahoituksessa Uudellamaalla
 - **Menestyvä elinkeinoelämä**
 - **Energiatehokas maaseutu ja puhdas ympäristö**
 - **Hyvinvoiva maaseutuväestö**
- Hyöty maaseudulle!
- Tukia myöntävät ELY-keskukset ja Leader-ryhmät

Yritystoiminnan edistäminen maaseutuohjelmassa

- **Yritysten rahoitus**
 - Investointituki, perustamistuki, kokeilu, yritysryhmän kehittämistuki, toteutettavuussuunnitelman tuki
- **Maatalouden edistäminen**
 - Nuoren viljelijän aloitustuki, maatilainvestoinnit, neuvonta
- **Kehittämishankkeiden rahoitus**
 - Koulutus, tiedonvälitys, toimijoiden yhteistyö ja innovaatiot
- **Leader-ryhmien toiminta**
 - Paikallinen kehittäminen, myös elinkeinojen kehittäminen


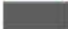





Yritystuen tavoitteet

- **Luoda edellytykset elinvoimaiselle maaseudulle, ennen kaikkea alueille, joilla haasteita syrjäisen sijainnin ja väestön vähyyden takia**
 - Edistetään kannattavaa liiketoimintaa, jota kautta
 - Luodaan työpaikkoja
 - Tuodaan rahaa alueelle
- **Nostaa maataloustuotteiden jalostusastetta ja luoda lisäelinkeinoja perusmaatalouden rinnalle**
- **Yritystukihankkeessa on tapahduttava jokin muutos**
 - **liikevaihdon kasvattaminen**



Kaupunki-maaseutu -luokitus

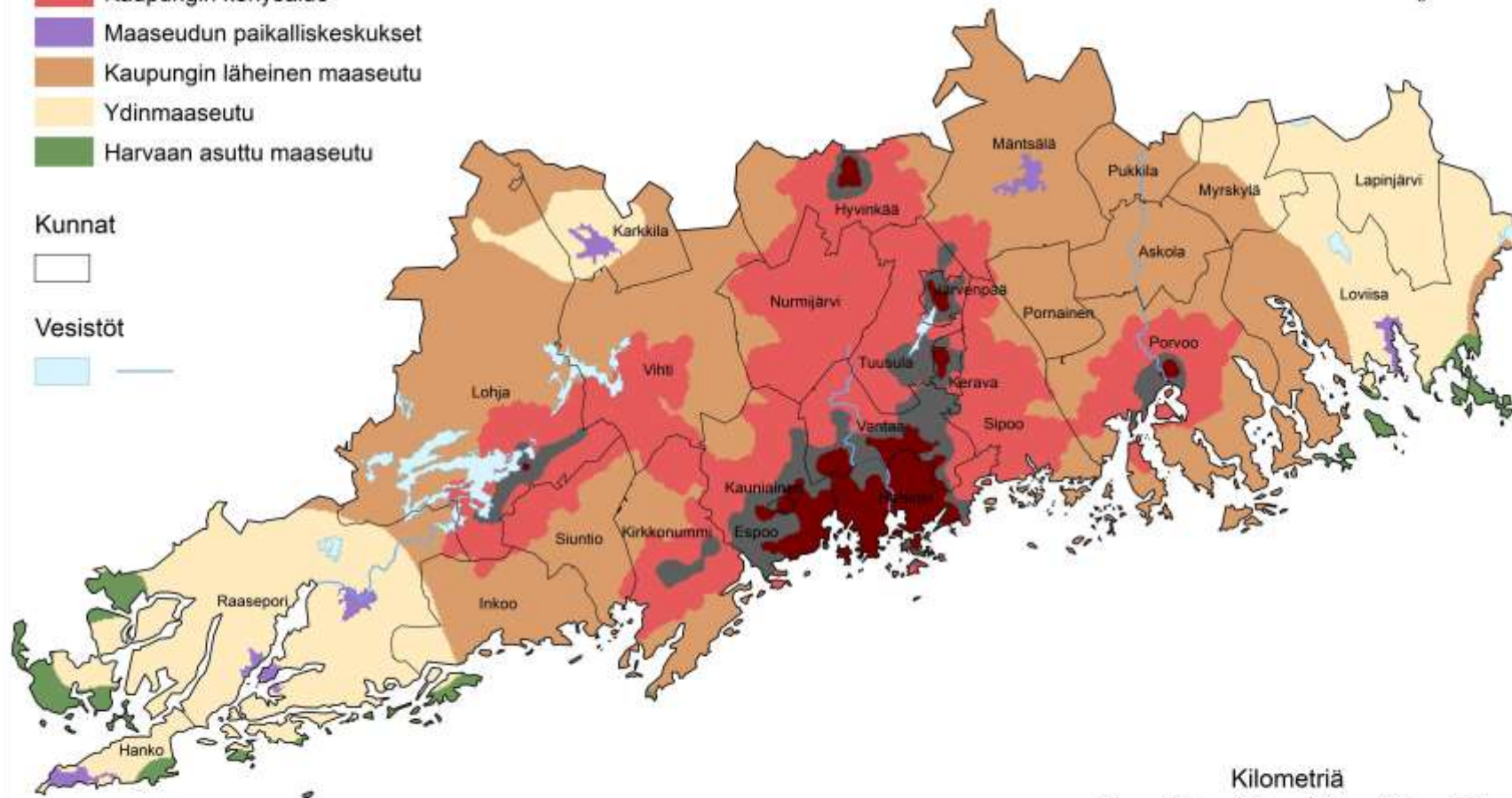
Uusimaa

-  Sisempi kaupunkialue
-  Ulompi kaupunkialue
-  Kaupungin kehysalue
-  Maaseudun paikalliskeskukset
-  Kaupungin läheinen maaseutu
-  Ydinmaaseutu
-  Harvaan asuttu maaseutu

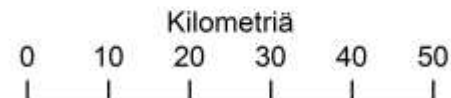
Kunnat



Vesistöt



© SYKE © Maanmittauslaitos



Ohjelmakausi 2014-2020

- Ohjelmaperusteista tukea voidaan myöntää 2020 loppuun asti
- Hankkeita voidaan toteuttaa vuoden 2022 loppuun
- Ohjelma suljetaan 2023
- Uuden ohjelmakauden, CAP27, suunnittelu meneillään
 - Tavoitteena käynnistyminen vuonna 2021
 - Näillä näkymin yritystuki mukana myös **jatkossa**