

Mitä monipaikkaisuus tarkoittaa Suomessa?

27.2.2020 Syrjäseutua Uudellamaalla?

Hilkka Vihinen

<https://www.youtube.com/watch?v=h1b7Jlj6c4k>

Monipaikkaisuus

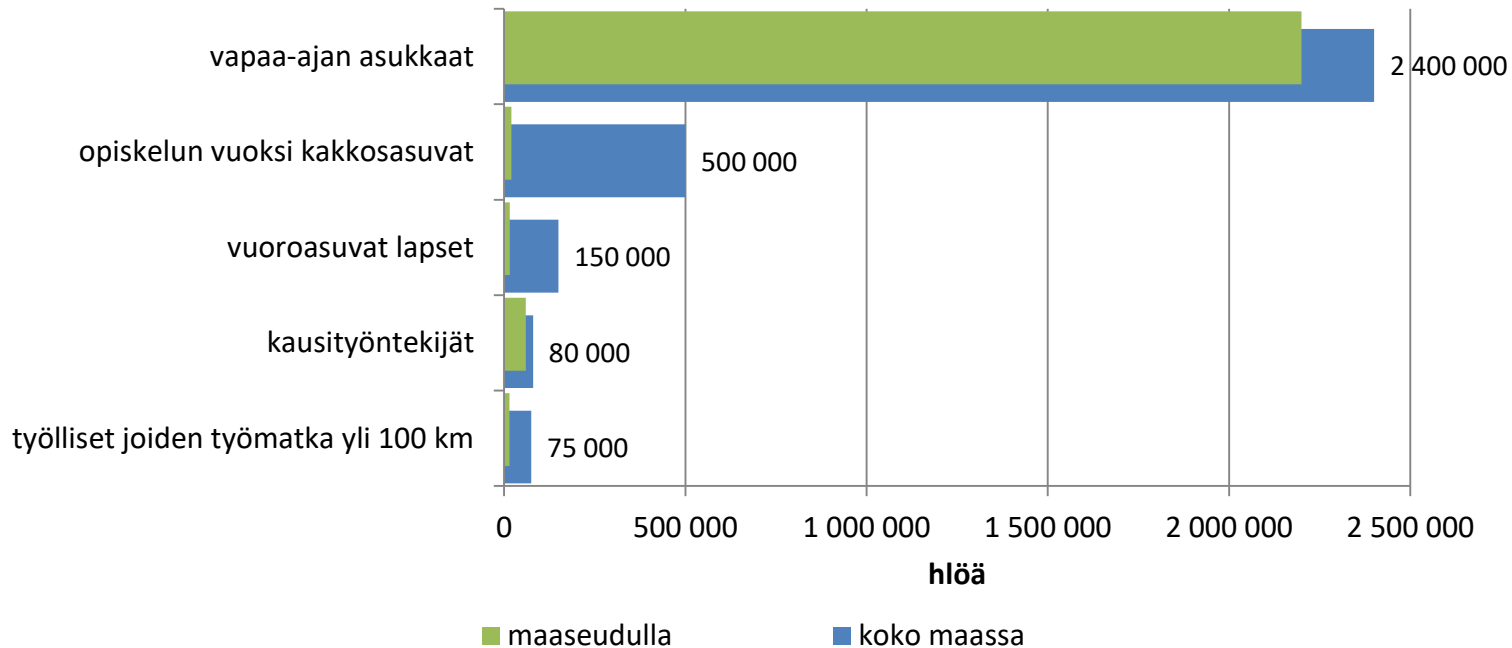
Globaalisti ja kansallisesti liikkuvuus on ylipäätään lisääntynyt

Monipaikkaisuus koostuu eri paikoissa tapahtuvasta liikkumisesta, palveluista, työstä, harrastuksista, omistamisesta ja asumisesta

Potentiaalisesti monipaikkaisia työntekijöitä on noin 3,6 prosenttia työllisistä (75 000 henkilöä, joilla on yli 100 km:n työmatka)

Kausittainen asuminen Suomen sisällä koskee arviolta 2,4 miljoonaa asukasta

Maaseutuluokissa kausiväestön määrä on 1,3 miljoonaa suurempi kuin näille alueluokille tilastoitu väkiluku (maalaisillakin on kesämökkejä)



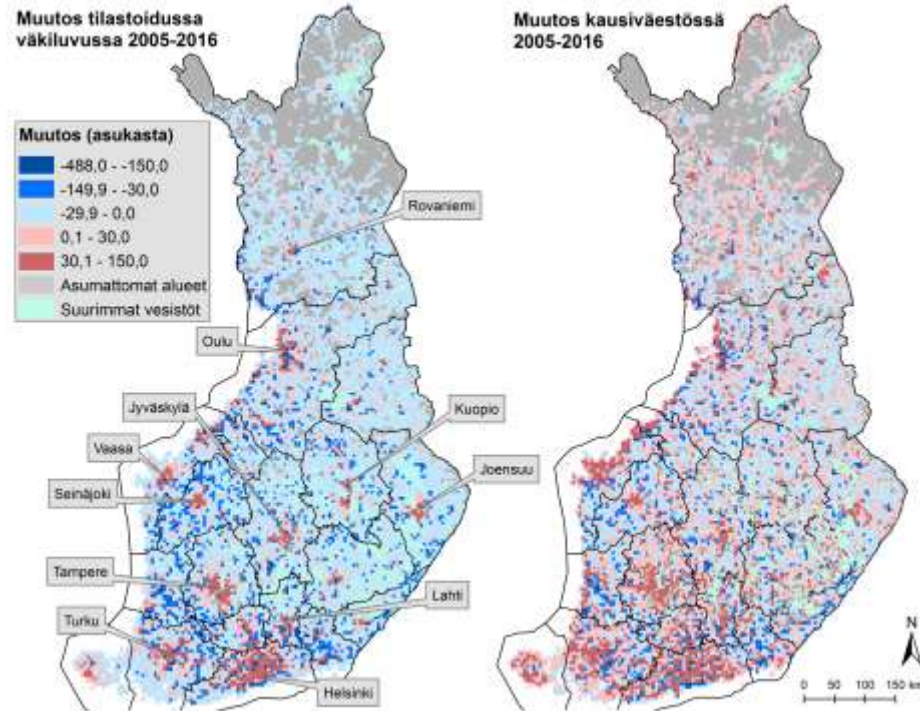
Lähde: Pitkänen & Strandell 2018



Luke
LUONNONVARAKESKUS

Monipaikkaisuus ei näy tilastoidussa väestön muutoksessa 2005-2016

Lähde: Olli Lehtonen / Luke

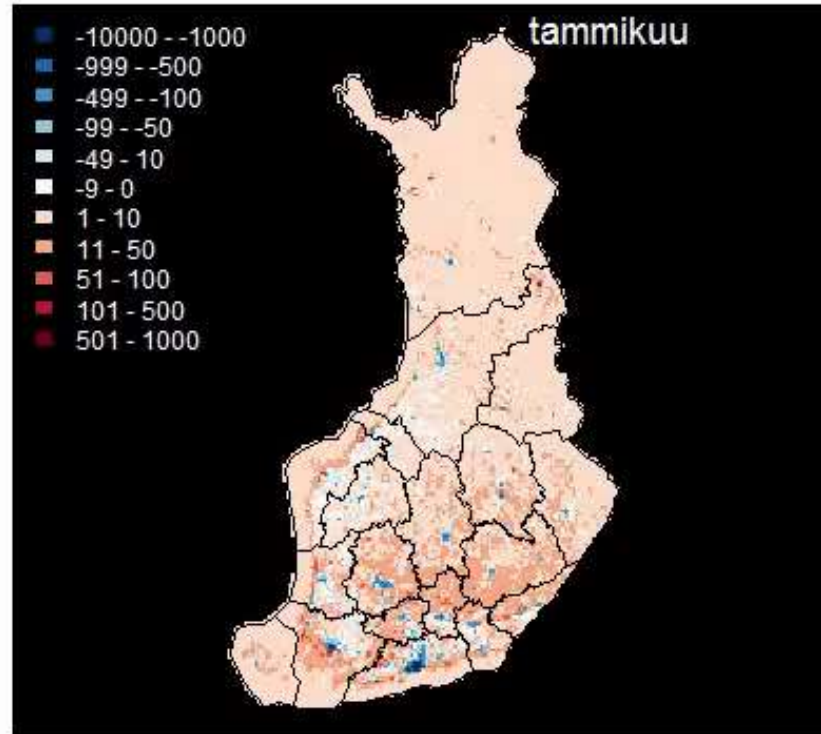


Väestömäärät elävät vuoden- aikojen mukaan

Heinäkuussa maaseudulla
on arviolta 1,5 miljoonaa
ihmistä enemmän kuin
tammikuussa.

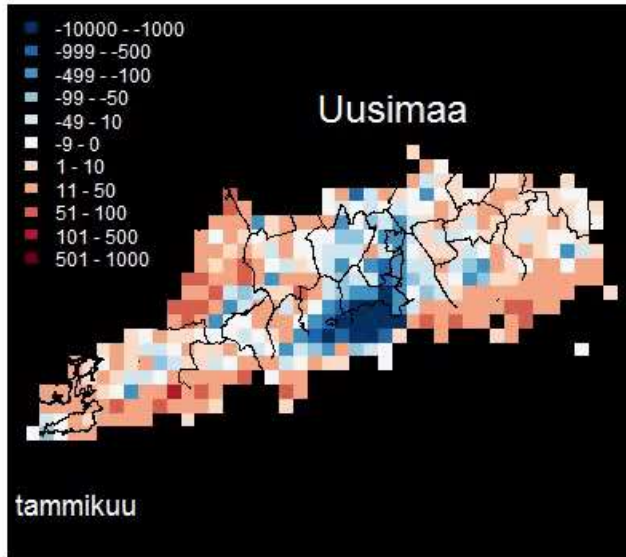
(Lähde: Olli Lehtonen
(Luke))

Kausiväestön ja tilastoidun väkiluvun erotus 2016

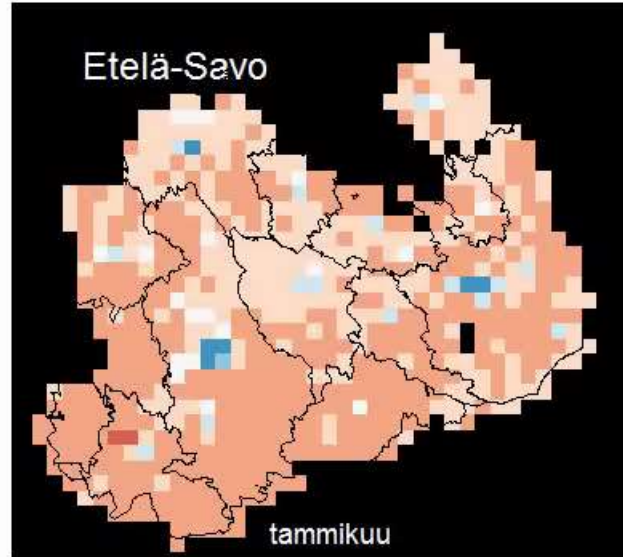


Alueille monipaikkaisuudella on erilaiset merkitykset: yliarvioimme kaupunkien, aliarvioimme maaseudun väestöä

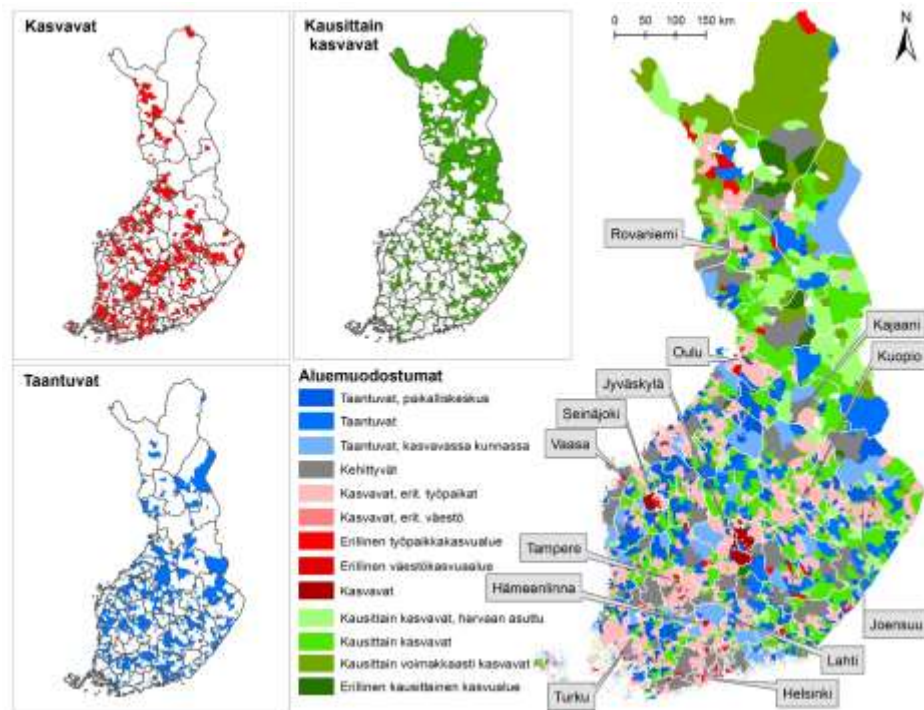
Kausiväestön ja tilastoidun väkiluvun erotus 2016



Kausiväestön ja tilastoidun väkiluvun erotus 2016



Taloudellisen aktiivisuuden alueluokat, kun aluekehitystä kuvataan tilastoidun väkiluvun, työpaikkojen ja kausiväestön sekä työmatkojen kehitystä kuvaavilla muuttujilla (Lehtonen ym., tulossa 2020)



Monipaikkaisuuden vaikutus alueiden kehitykseen

Kun aluekehitystä kuvataan tilastoidun väkiluvun, työpaikkojen ja kausiväestön sekä työmatkojen kehityksen muuttujilla, kausittaisesti kasvavat alueet ovat yleisempiä kuin taantuvat alueet

Uusille kausittaisen kasvun alueille on tyypillistä paitsi alueen käytön muuttuminen kausittaiseksi, myös alueen käytön lisääntyminen

Kasvu on myös tiedettyä yleisempää, ja kasvuverkosto ulottuu läpi maan Etelä-Suomesta Lappiin asti

Taantuminen on aluerakenteessa aiemmin oletettua suppeampaa ja pirstoutunutta. Kun tilastoissa näkymätön kausiväestö otetaan huomioon, vain neljäsosa maamme pinta-alasta luokituu kokonaan taantuvaksi alueeksi

Monipaikkaisuus lisääntyy koska ihmisillä on siihen varaa, koska työ muuttuu yhä paikkariippumattommaksi, ja koska monipaikkaisuus tuottaa hyvinvointia

Erilaisuus ja monimuotoisuus ovat positiivinen haaste; tilaa erilaisille asumisen ja elämisen malleille

Uudellamaalla on edellytykset tulevaisuudessa yleistyvään monipaikkaisuuteen: kohtalaisen hyvät nettiyhteydet, paljon kesäasuntoja

Toisaalta myös helppo lähteä pääkaupunkiseudulle töihin

Alueen vetovoiman lisäksi tarvitaan pitovoimaa: toimiva arki myös monipaikkaisille

Meillä on iso eläköityneiden, mutta hyväkuntoisten ihmisten joukko, joka on potentiaalisesti monipaikkaista – joustavia palveluja ja asumista, yhteisöllisyyttä kakkosasunnolla Uudellamaalla ulkomaiden sijaan?

Työn sirpaloituminen, työnantajien tarve säästää tilakustannuksissa ja digitalisaation mahdollistama paikkariippumattomuus vaikuttavat työn tekemisen paikkaan

Nopeat tietoliikenneyhteydet (valokuitu) ovat monipaikkaisuuden edellytys ja kynnysinvestointi, olennaista myös digitaalisten palveluiden saatavuuden ja yritystoiminnan edellytysten parantamiseksi

Uudenmaan maaseudulla suuri potentiaali citymaalaisille – tarvitsevat kevyitä kokeiluratkaisuja, mahdollisuuden vuokrata asunto/talo, markkinointia ”luovalle luokalla” ja lapsettomille – omanlaisensa kohderyhmä. Hyötyy maaseutu-kaupunki vuorovaikutuksen hankkeista ja yhteistoiminnasta

Kasvukäytäviin ja keskeisille väylille tarvitaan toimiva liityntäliikenne

Ekologisen autoilun infraa, kuten sähkö- tai biokaasuautojen latauspisteitä tarvitaan myös harvaan asutuille alueille

Mahdollisuutta valita terveyskeskus vuodeksi kerrallaan myös muulta kuin omalta viralliselta asuinpaikkakunnalta tulisi muuttaa niin, että sen voisi valita lyhyemmäksi ajaksi minä tahansa vuodenaikana

Mitä pitäisi tehdä?

Kiertotalouden edistäminen suosii hajautettuja ratkaisuja – niiden vauhdittaminen, aluetalouksien vahvistuminen

Tarvitaan eri mittakaavoihin skaalautuvia ratkaisuja ja järjestelmiä (sote, energia, ruoka, jätteet, liikenne)

Ekologisen autoilun infraa kuten sähkön ja biokaasun latauspisteitä tarvitaan myös harvaan asutuille alueille

Mahdollisuutta valita terveyskeskus myös vuotta lyhyemmäksi ajaksi minä tahansa vuodenaikana muulta kuin viralliselta asuinpaikalta

Tarvitaan mobiileja palveluja, toimivaa infraa (esim. laajakaista), kestäviä rakennuksia, vähäpäästöistä asumista ja liikkumista, kiertotalousratkaisuja jätteille, paikallisia kiertoja ja vuorovaikutusta

Kiitos!